

台北市印刷商業同業公會網站操作說明

進入網站

啟動Internet Explorer瀏覽器後，於網址欄（圖一紅圈處）中鍵入“http://www.tcpa88.org.tw”後，按Enter鍵，即可進入本會網站之Flash動畫頁面，約15秒後並會自動進入網站首頁（圖二）。



圖一



圖二

會員登入

進入網站首頁（圖二）後，請在「登入表單」下之「帳號」、「密碼」處（圖二紅圈處）鍵入本會已通知之帳號、密碼，再按「登入」，即可正式進入本會網站點閱。

備註：會員已有電子郵件信箱資料在公會者，本會於後台已予以註冊，而會員之帳號、密碼並在註冊完成之同時，即以電子郵件告知。

倘會員不知或忘記帳號、密碼時，請來電2388-1088查詢，原未提供電子郵件信箱之會員，亦請一併告知，俾便處理。

若您是第一次進入本會網站，請前往首頁左下方（圖三紅圈處）「用戶選單」下「修改個人資料」處，輕按滑鼠點選進入（圖四下方紅圈處）修改「密碼」，完成之後再按磁碟片標記（圖四上方紅圈處）儲存，才算動作完成。當然，如果您覺得公會給的密碼好記好用，也可以不必修改，但還是要請您務必熟記，萬一忘了，不用急，撥通電話到公會問一問就好了！除此之外，「修改個人資料」內之各欄位均可修改，但「您的姓名」請不要任意更動，否則網站維護時會搞不清楚你的身份，而停止了您在會員專區閱覽之權益，切記！切記！



圖三



圖四

網站入門說明後，接著再談網站內容之點閱操作。誠如網站首頁顯示，本會網站計有「首頁」、「公佈欄」、「公會介紹」、「標案查詢」、「理監事簡介」、「電子相簿」、「聯絡我們」、「網站連結」、「求職求才區」、「留言板」、「最新消息」、「熱門消息」、「新聞快報」、「廣告出租」及「投票」等內容，於下將逐一解說。

首頁

本會網站首頁（圖三）中「最新消息」、「熱門消息」及「新聞快報」之內容，係公會活動、政令宣導、產業訊息等即時資訊。三者內容相近，也是公會與會員間互動最直接的管道。

公佈欄

直接點選「公佈欄」會出現（圖五）公會活動、政令宣導或產業訊息等即時資訊內容供點閱。此外，公佈欄下拉選單中之「台北印刷會訊」按點後，會出現「第一期」、「第二期」選單（圖六），點選時會連結顯現本會已出刊的台北印刷會訊內容。

公會介紹

「公會介紹」欄之下拉選單有「公會簡介」、「公會沿革」、「法定任務」、「入會須知」、「會員名錄」、「子女教育獎學金」及「急難慰問實施辦法」等內容（圖七）。其中「會員名錄」（圖八）提供了會員展示的平台，也為各界搜尋委製、合作、代工等廠商一個便捷的管道。當您進入「公會介紹」內之會員名錄欲查詢公司或服務項目時，可由附設的「搜尋」（圖八紅圈處）功能進行之，而在點擊「搜尋」後，此時將進入圖九之畫面，您只要鍵入欲查詢之關鍵字（例如打字、排版、設計、製版、印刷、裝訂...），即可輕鬆的找到您要的資訊。



圖七



圖五



圖八



圖六



圖九

標案查詢

「標案查詢」欄係本會會員獨享之權益，非會員是無法進入一窺究竟。當您直接點選「標案查詢」時，會出現（圖十）之畫面，不用緊張，因為只要您是本會會員，進入本會網站時已使用專有之帳號、密碼登入，此時，再點選「會員專用」（圖11紅圈處），即會出現（圖12）之畫面，隨後請再依您欲查詢招標或決標點選之（圖12紅圈處），即可順利進入公共工程標案查詢之首面（圖13），建議您，按「確定」就可以將期限內之所有標案呈現在您眼前（圖14），當然您也可以點選搜尋條件縮小搜尋範圍後再按「確定」，一樣可以迅速的看到招標期限內之標案商機。



圖十



圖11

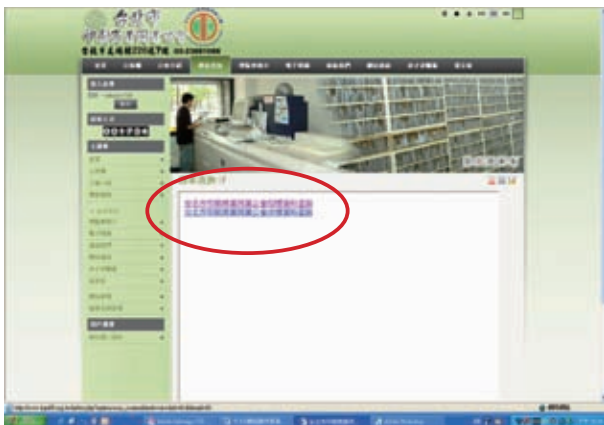


圖12



圖13

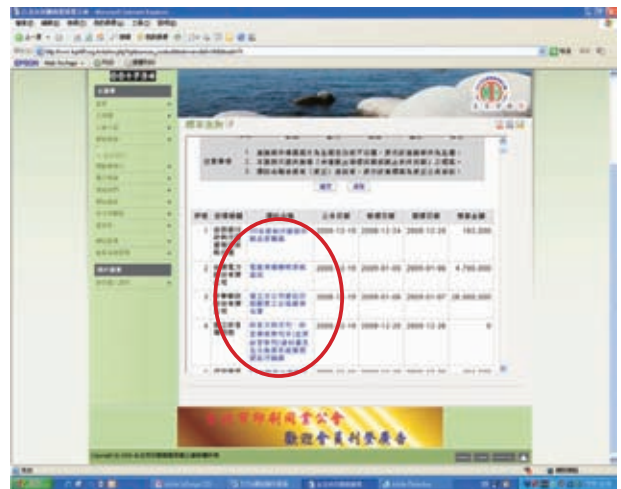


圖14

但是若您在登入此區，且在點選圖14紅圈處擬點閱之標案後，當出現（圖15）「政府採購網個人化增值服務會員專區-會員登入」及「帳號」、「密碼」之欄位，此時，您只要將平時免費登入行政院公共工程委員會政府採購網查詢標案的帳號、密碼輸入，再按「會員登入」，即可順利見到完整之標案公告呈現，同時進行電子領、投標等作業（圖16）。



圖15

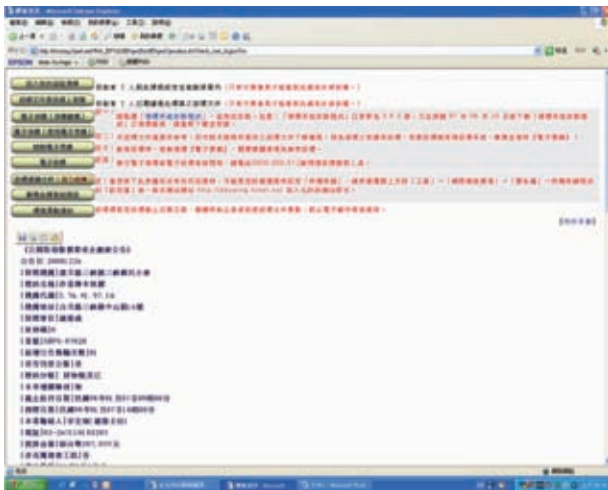


圖16

理監事簡介

當滑鼠移至「理監事簡介」選單時，會出現「理事會」、「監事會」及「榮譽理事長」等下拉式選單（圖17），依序點選時，可以一窺本會第十五屆理事會、監事會及榮譽理事長等之玉照（圖18）。



圖17



圖18

電子相簿

點選「電子相簿」選單時，會出現圖19之畫面，當點選紅圈處「台北市印刷商業同業公會相簿」時，便可見到已建置之相簿（圖20），而相簿之內容即是公會舉辦活動之紀錄，您可以繼續點選希望觀看之相簿，並可以深入了解相簿內容（圖21）。

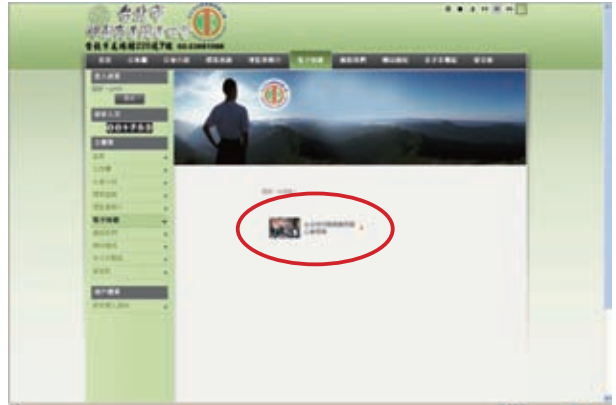


圖19



圖20



圖21

同時圖21紅圈處，您可以選擇自動撥放或是單點左、右箭頭逐張閱覽。

連絡我們

「聯絡我們」之選單點擊後會出現圖22的畫面，此一功能係提供會員或訪客與公會聯繫方便之門，您可以直接按點圖23紅圈處之電子信箱。



圖22

亦可利用圖21紅圈處之留言區聯絡我們。



圖23

網站連結

「網站連結」一本單元係放置公會相關網站與會員的網站，歡迎大家瀏覽與參觀。當您點擊後，圖24之畫面會映入眼簾，此時您亦可繼續點擊進入「相關網站」（圖25）或「會員網站」（圖26）。



圖24



圖25



圖26

而本會會員只要您有網站，同時提供網址予本會，都將予已登錄供各界連結。

求才求職區

「求才求職區」係提供會員公司徵才之區域，當您有求才需求時，只要點擊「發佈一個職位」（圖27紅圈處），並在其中（圖28）輸入您的要求及基本資料等後，



圖27

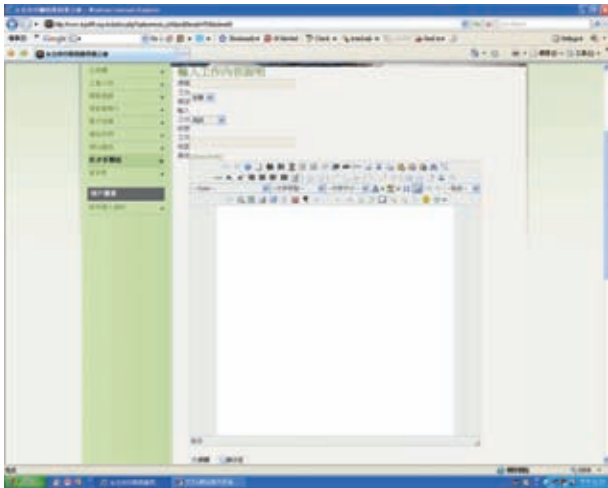


圖28

按「查看職位」（圖29紅圈處），再按「保存工作」（圖30紅圈處），即可將您的需求送至網站管理後台審批，並於確定會員身份後即予刊登。

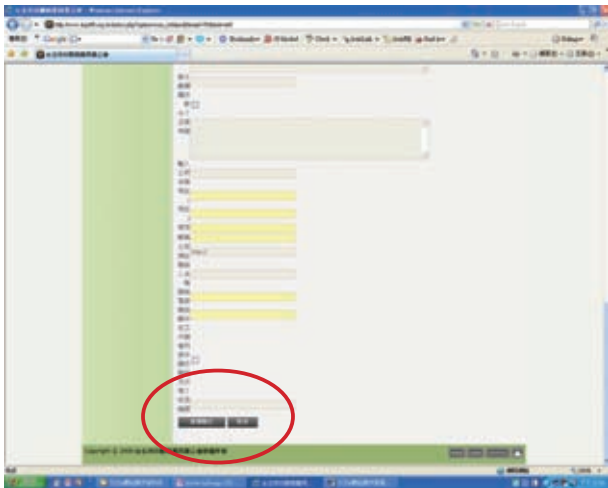


圖29



圖30

至於圖27紅圈處「發佈一個職位」旁還有一個「搜索工作」之可供點擊處，此功能乃是提供予外界求職者覓職所用，當點擊後會出現如圖31所示畫面，於紅圈處輸入欲覓之工作名稱（如打字），即可尋得。



圖31

留言板

「留言板」（圖30）係會員、各界與公會交流的園地，舉凡各界有印刷需求、會員有代工徵求或有印刷相關資訊擬尋解答，皆可利用此留言板中之「我要留言」（圖32紅圈處）進行留言，此後會出現圖33的畫面，而當您輸入完成暨鍵入畫面中驗證碼後按發送（圖331紅圈處），公會並會儘速就所提問題予以回答。



圖32

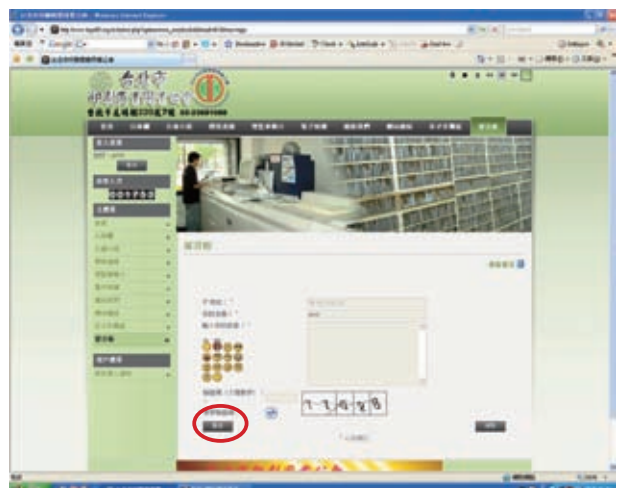


圖33

對於如何操作本會網站首頁上之主選單，於上均已簡略說明及圖示，而無論是自首頁上端或左邊的主選單點閱，操作上都是一樣的。但是，除了「主選單」外，相信會員們在進入網站首頁時，不免會看到琳瑯滿目的「廣告出租」，而此即是維持公會網站運作之經費來源及動力。因此，本會竭誠歡迎會員同業以及各界踴躍刊登，因為公會是大家的公會，也唯有大家的熱情的支持與參與，公會才能永續發展。至於刊登細則及價目則請逕洽本會會務人員。

此外，在整個公會網站功能設計上，除了上述介紹外，還有一個「票選」的功用，此「票選」欄位置於網站首頁的左下角（圖34紅圈處），此具產業調查及會員需求等功效，例如當本會欲舉辦會員自強活動、研討會、座談會、教育訓練...等活動時，為確實明瞭會員之所需，做為興辦之依據，本會即會通知各會員進行「票選」，再依據票選結果排定興辦活動之順序。當然，亦可藉由票選之功能，去了解會員同業們對政令、法規等亟待政府重視或改進的迫切性，以及本會向政府相關部門提出建言之統計數字依據（圖35）。



圖34



圖35

密碼遺失

萬一忘了密碼怎麼辦？放鬆心情，您可以在網站首頁「登入表單」下方之「密碼遺失」處（圖36紅圈處）點擊進入，再依所顯示的圖37畫面，鍵入您的「帳號」及「E-mail地址」，再按發送密碼，本會將儘速提供您一組新密碼（會員才有喔）！但如果連帳號也忘了，那還是請您撥通電話來公會吧！



圖36



圖37

後記—公會網站建置目標

本會網站建置係為落實產業資訊化服務，旨在提供公會簡介及服務範疇、會員業界即時商機、外界搜尋廠商營業內容及網頁連結、印刷新知新訊報導、展覽訊息告知、政令宣導、意見交流等之資訊化服務平台為首要目標。至於進而擬欲擴展及B2B、C2B之商業機制，因囿於印刷產業多屬「訂製」產品，除非將產品標準規格化（如信封、信紙、個人化名片、喜帖...等）供客戶點選採購，並將機器、工具、耗材、文具、紙張等已「商品量化」產品，建置一共同商務採購平台才能達成。